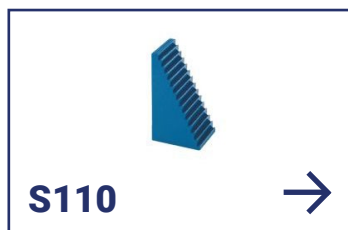


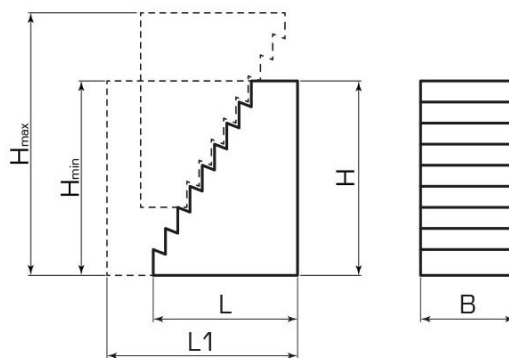


STAFFE E ACCESSORI

TUTTI I PRODOTTI



S110 | APPOGGIO DENTATO SINGOLO



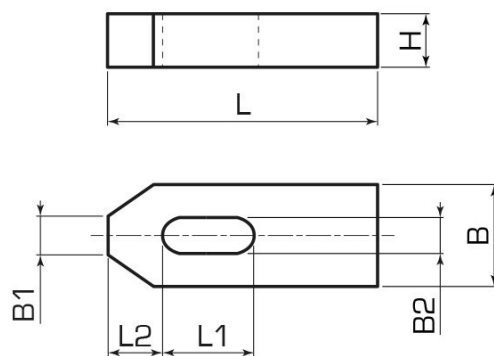
MAGGIORI INFORMAZIONI

Materiale Acciaio da bonifica verniciato

Dimensioni gradino verticale: 4.65 mm
orizzontale: 2.3 mm

Codice	H	L	L1	B	H Min	H Max
S110.00001	31,5	22	38	30	31,5	53
S110.00002	64,5	36,5	70	30	64,5	105
S110.00003	128	68	132	30	128	208

S210 | STAFFA SEMPLICE (DIN 6314)



MAGGIORI INFORMAZIONI

Durezza R.>700 N/mm²

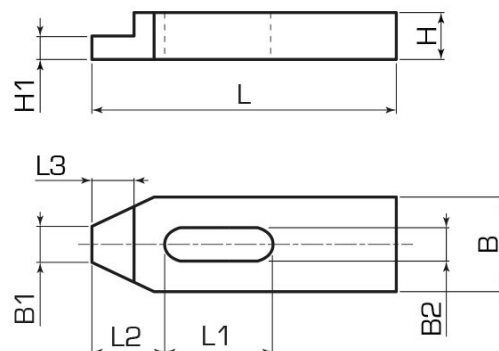
Normativa DIN 6314

Utilizzo Staffa semplice (senza vite per fissaggio)

Materiale Acciaio da bonifica verniciato

Codice	H	B	B2	L1	L2	B1	L	Vite
S210.07050	10	20	7	20	10	8	50	M6
S210.09060	12	25	9	22	13	10	60	M8
S210.11080	15	30	11	30	15	12	80	M10
S210.14100	20	40	14	40	21	14	100	M12 - M14
S210.14125	20	40	14	50	21	14	125	M12 - M14
S210.14160	20	40	14	65	21	14	160	M12 - M14
S210.18125	25	50	18	45	26	18	125	M16 - M18
S210.18160	25	50	18	65	26	18	160	M16 - M18
S210.18200	25	50	18	80	26	18	200	M16 - M18
S210.22160	30	60	22	60	30	22	160	M20 - M22
S210.22200	30	60	22	80	30	22	200	M20 - M22
S210.26200	30	70	26	80	35	26	200	M24
S210.26250	30	70	26	105	35	26	250	M24
S210.34250	40	80	34	100	45	34	250	M27 - M30
S210.34315	40	80	34	130	45	34	315	M27 - M30

S211 | STAFFA SEMPLICE RIDOTTA

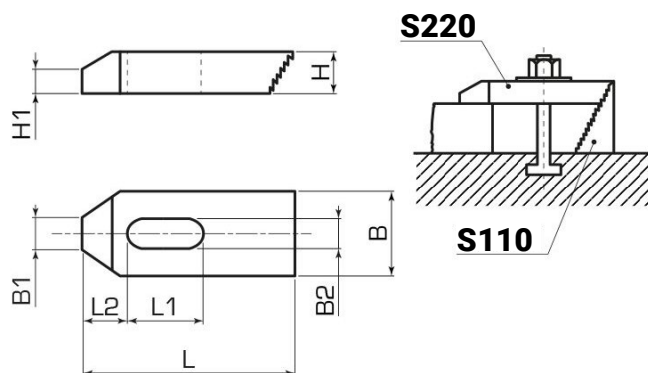


MAGGIORI INFORMAZIONI

Durezza	R.>700 N/mm ²	Materiale	Acciaio da bonifica verniciato
Utilizzo	Staffa semplice ridotta (senza vite per fissaggio).		

Codice	H	B	L1	L2	B1	L	H1	L3	B2	Vite
S211.07050	10	20	20	10	8	50	6	7	7	M6
S211.09060	12	25	22	13	10	60	7	10	9	M8
S211.11080	15	30	30	15	12	80	9	9	11	M10
S211.14100	20	40	40	21	12	100	12	12	14	M12 - M14
S211.14125	20	40	50	21	14	125	12	12	14	M12 - M14
S211.14160	20	40	65	26	14	160	12	12	14	M12 - M14
S211.18125	25	50	45	26	18	125	15	15	18	M16 - M18
S211.18160	25	50	65	26	18	160	15	15	18	M16 - M18
S211.18200	25	50	80	26	18	200	15	15	18	M16 - M18
S211.22160	30	60	60	30	22	160	20	20	22	M20 - M22
S211.22200	30	60	80	30	22	200	20	20	22	M20 - M22
S211.26200	30	70	80	35	26	200	20	25	26	M24
S211.26250	30	70	105	35	26	250	20	25	26	M24
S211.34250	40	80	100	45	34	250	25	25	34	M27 - M30
S211.34315	40	80	130	45	34	315	25	25	34	M27 - M30

S220 | STAFFA DENTATA (DIN 6314Z)



MAGGIORI INFORMAZIONI

Durezza R.>700 N/mm²

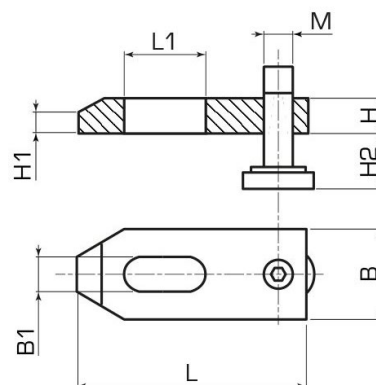
Normativa DIN 6314Z

Utilizzo Staffa dentata (senza vite per fissaggio)

Materiale Acciaio da bonifica verniciato

Codice	H	B	B2	L1	L2	B1	L	H1	Vite
S220.07050	10	20	7	20	10	8	50	6	M6
S220.09060	12	25	9	22	13	10	60	8	M8
S220.11080	15	30	11	30	15	12	80	10	M10
S220.14100	20	40	14	40	21	14	100	12	M12 - M14
S220.18125	25	50	18	45	26	18	125	15	M16 - M18
S220.22160	30	60	22	60	30	22	160	18	M20 - M22
S220.26200	30	70	26	80	35	26	200	18	M24

S230 | STAFFA REGOLABILE CON VITE PASSO FINE (DIN 6314V)

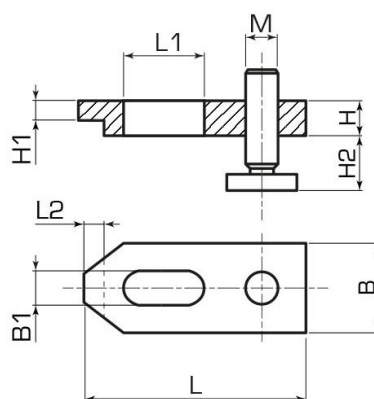


MAGGIORI INFORMAZIONI

Durezza	R.>700 N/mm ²	Normativa	DIN 6314V
Utilizzo	Staffa regolabile completa di vite con passo fine	Materiale	Acciaio da bonifica verniciato

Codice	H	B	B1	L1	L	H1	H2	M	Vite
S230.11080	15	30	11	30	80	10	15 - 45	M10	M10
S230.14100	20	40	14	40	100	12	15 - 40	M12	M12 - M14
S230.18125	25	50	18	45	125	15	15 - 45	M16	M16 - M18
S230.22160	30	60	22	60	160	18	15 - 50	M20	M20 - M22

S280 | STAFFA REGOLABILE CON VITE PASSO QUADRO



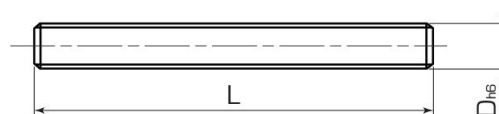
MAGGIORI INFORMAZIONI

Durezza R.>700 N/mm² **Materiale** Acciaio da bonifica verniciato

Utilizzo Staffa regolabile completa di vite passo quadro

Codice	H	B	B1	L1	H1	L2	L	H2	M	Vite
S280.14100		40	15	40	12	12	100	15 - 50	M20X4	M12 - M14
S280.14125	20	40	15	45	12	12	125	15 - 50	M20X4	M12 - M14
S280.14160	20	40	15	60	12	12	160	15 - 50	M20X4	M12 - M14
S280.18125	25	50	19	45	15	15	125	15 - 45	M20X4	M16 - M18
S280.18160	25	50	19	60	15	15	160	15 - 75	M30X6	M16 - M18
S280.18200	25	50	19	80	15	15	200	15 - 75	M30X6	M16 - M18
S280.22160	30	60	23	60	15	20	160	15 - 70	M30X6	M20 - M22
S280.22200	30	60	23	80	15	20	200	15 - 70	M30X6	M20 - M22
S280.26200	40	70	27	80	25	23	200	15 - 85	M30X6	M24
S280.26250	40	70	27	100	25	23	250	15 - 85	M30X6	M24
S280.26300	40	70	27	100	25	23	300	15 - 85	M30X6	M24

BF10 | BARRA FILETTATA BRUNITA

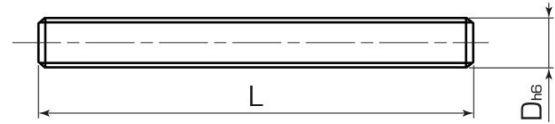


MAGGIORI INFORMAZIONI

Utilizzo	Filetto ottenuto per rullatura	Materiale	Classe 10.9
Normativa	UNI 42CrMo4 / ASTM A193 - B7		

Codice	L	M
BF10.00006	1000	M6
BF10.00008	1000	M8
BF10.00010	1000	M10
BF10.00012	1000	M12
BF10.00014	1000	M14
BF10.00016	1000	M16
BF10.00018	1000	M18
BF10.00020	1000	M20
BF10.00022	1000	M22
BF10.00024	1000	M24
BF10.00027	1000	M27
BF10.00030	1000	M30
BF10.00033	1000	M33
BF10.00036	1000	M36
BF10.00042	1000	M42
BF10.00048	1000	M48

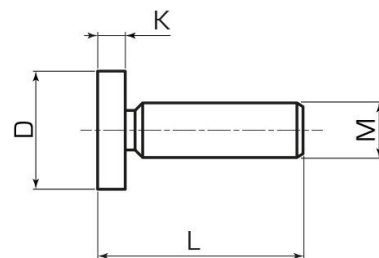
BF20 | BARRA FILETTATA INOX



Utilizzo Filetto ottenuto per rullatura **Materiale** Acciaio inox AISI 304 Classe A2

Codice	L	M
BF20.00006	1000	M6
BF20.00008	1000	M8
BF20.00010	1000	M10
BF20.00012	1000	M12
BF20.00014	1000	M14
BF20.00016	1000	M16
BF20.00018	1000	M18
BF20.00020	1000	M20
BF20.00022	1000	M22
BF20.00024	1000	M24
BF20.00027	1000	M27
BF20.00030	1000	M30
BF20.00036	1000	M36

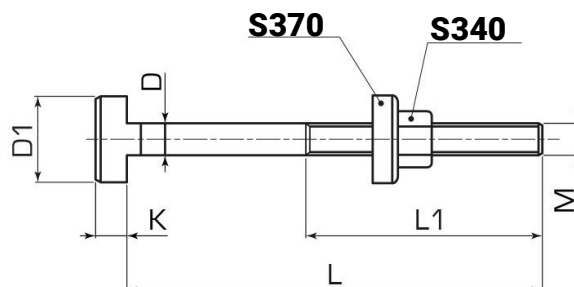
S281 | VITE DI RICAMBIO PER STAFFA



Tolleranza di rettifica Vite senza rondella per staffa **Materiale** 35 SMn Pb 10 UNI 4838 Classe 8.8

Codice	D	M	L	K
S281.20004	35	M20X4	70	10
S281.30006	45	M30X6	100	15

S310 | VITE TESTA A MARTELLO COMPLETA DI DADO S340 E RONDELLA S370



MAGGIORI INFORMAZIONI

Utilizzo

Vite testa a martello per staffa complete di dado
cod. S340/R0438 e rondella cod. S370/R0445

Normativa

DIN 787

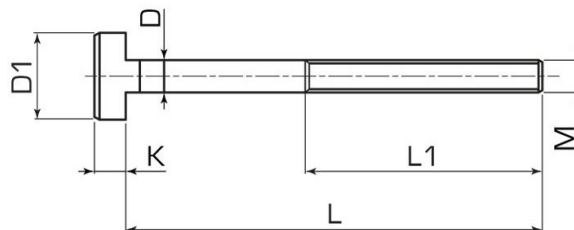
Materiale

UNI 42 CrMo4 a norma ASTM A 193-B7 Classe 10.9

Codice	D	L1	M	L	K	D1	Cava
S310.10040	9,7	30	M10	40	6	15	10
S310.10060	9,7	45	M10	63	6	15	10
S310.10080	9,7	55	M10	80	6	15	10
S310.10100	9,7	60	M10	100	6	15	10
S310.10125	9,7	75	M10	125	6	15	10
S310.10150	9,7	100	M10	150	6	15	10
S310.10170	9,7	100	M10	170	6	15	10
S310.12050	11,7	35	M12	50	7	18	12
S310.12060	11,7	45	M12	63	7	18	12
S310.12080	11,7	55	M12	80	7	18	12
S310.12100	11,7	60	M12	100	7	18	12
S310.12125	11,7	75	M12	125	7	18	12
S310.12150	11,7	100	M12	150	7	18	12
S310.12170	11,7	100	M12	170	7	18	12
S310.12200	11,7	120	M12	200	7	18	12
S310.14060	13,7	40	M14	63	8	22	14
S310.14080	13,7	55	M14	80	8	22	14
S310.14100	13,7	65	M14	100	8	22	14
S310.14125	13,7	75	M14	125	8	22	14
S310.14150	13,7	100	M14	150	8	22	14
S310.14170	13,7	100	M14	170	8	22	14
S310.14200	13,7	125	M14	200	8	22	14

Codice	D	L1	M	L	K	D1	Cava
S310.14230	13,7	150	M14	230	8	22	14
S310.16060	15,7	45	M16	63	9	25	16
S310.16080	15,7	55	M16	80	9	25	16
S310.16100	15,7	63	M16	100	9	25	16
S310.16125	15,7	75	M16	125	9	25	16
S310.16150	15,7	100	M16	150	9	25	16
S310.16160	15,7	100	M16	160	9	25	16
S310.16170	15,7	100	M16	170	9	25	16
S310.16200	15,7	125	M16	200	9	25	16
S310.16230	15,7	150	M16	230	9	25	16
S310.16250	15,7	150	M16	250	9	25	16
S310.18080	17,7	55	M18	80	10	28	18
S310.18100	17,7	65	M18	100	10	28	18
S310.18125	17,7	85	M18	125	10	28	18
S310.18150	17,7	100	M18	150	10	28	18
S310.18170	17,7	100	M18	170	10	28	18
S310.18200	17,7	125	M18	200	10	28	18
S310.18230	17,7	150	M18	230	10	28	18
S310.20080	19,7	55	M20	80	12	32	20
S310.20100	19,7	63	M20	100	12	32	20
S310.20125	19,7	85	M20	125	12	32	20
S310.20150	19,7	100	M20	150	12	32	20
S310.20160	19,7	110	M20	160	12	32	20
S310.20170	19,7	100	M20	170	12	32	20
S310.20200	19,7	125	M20	200	12	32	20
S310.20230	19,7	150	M20	230	12	32	20
S310.20315	19,7	190	M20	315	12	32	20
S310.22080	21,7	55	M22	80	14	35	22
S310.22100	21,7	63	M22	100	14	35	22
S310.22125	21,7	85	M22	125	14	35	22
S310.22150	21,7	100	M22	150	14	35	22
S310.22170	21,7	100	M22	170	14	35	22
S310.22200	21,7	125	M22	200	14	35	22
S310.22230	21,7	150	M22	230	14	35	22
S310.24080	23,7	55	M24	80	16	40	24
S310.24100	23,7	70	M24	100	16	40	24
S310.24125	23,7	85	M24	125	16	40	24
S310.24150	23,7	100	M24	150	16	40	24
S310.24160	23,7	110	M24	160	16	40	24
S310.24170	23,7	100	M24	170	16	40	24
S310.24200	23,7	125	M24	200	16	40	24
S310.24230	23,7	150	M24	230	16	40	24
S310.24250	23,7	150	M24	250	16	40	24

S311 | VITE TESTA A MARTELLO SINGOLA



MAGGIORI INFORMAZIONI

Utilizzo Vite a testa martello per staffa senza dado e rondella

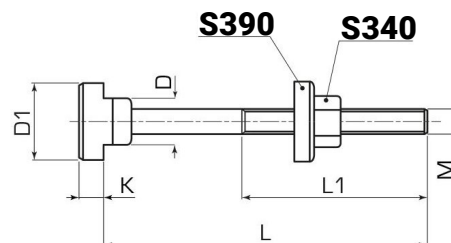
Normativa DIN 787

Materiale UNI 42 CrMo4 a norma ASTM A 193-B7 Classe 10.9.

Codice	D	L1	M	L	K	D1	Cava
S311.10040	9,7	30	M10	40	6	15	10
S311.10060	9,7	45	M10	63	6	15	10
S311.10080	9,7	55	M10	80	6	15	10
S311.10100	9,7	60	M10	100	6	15	10
S311.10125	9,7	75	M10	125	6	15	10
S311.10150	9,7	100	M10	150	6	15	10
S311.10170	9,7	100	M10	170	6	15	10
S311.12050	11,7	35	M12	50	7	18	12
S311.12060	11,7	45	M12	63	7	18	12
S311.12080	11,7	55	M12	80	7	18	12
S311.12100	11,7	60	M12	100	7	18	12
S311.12125	11,7	75	M12	125	7	18	12
S311.12150	11,7	100	M12	150	7	18	12
S311.12170	11,7	100	M12	170	7	18	12
S311.12200	11,7	120	M12	200	7	18	12
S311.14060	13,7	40	M14	63	8	22	14
S311.14080	13,7	55	M14	80	8	22	14
S311.14100	13,7	65	M14	100	8	22	14
S311.14125	13,7	75	M14	125	8	22	14
S311.14150	13,7	100	M14	150	8	22	14
S311.14170	13,7	100	M14	170	8	22	14
S311.14200	13,7	125	M14	200	8	22	14

Codice	D	L1	M	L	K	D1	Cava
S311.14230	13,7	150	M14	230	8	22	14
S311.16060	15,7	45	M16	63	9	25	16
S311.16080	15,7	55	M16	80	9	25	16
S311.16100	15,7	63	M16	100	9	25	16
S311.16125	15,7	75	M16	125	9	25	16
S311.16150	15,7	100	M16	150	9	25	16
S311.16160	15,7	100	M16	160	9	25	16
S311.16170	15,7	100	M16	170	9	25	16
S311.16200	15,7	125	M16	200	9	25	16
S311.16230	15,7	150	M16	230	9	25	16
S311.16250	15,7	150	M16	250	9	25	16
S311.18080	17,7	55	M18	80	10	28	18
S311.18100	17,7	65	M18	100	10	28	18
S311.18125	17,7	85	M18	125	10	28	18
S311.18150	17,7	100	M18	150	10	28	18
S311.18170	17,7	100	M18	170	10	28	18
S311.18200	17,7	125	M18	200	10	28	18
S311.18230	17,7	150	M18	230	10	28	18
S311.20080	19,7	55	M20	80	12	32	20
S311.20100	19,7	63	M20	100	12	32	20
S311.20125	19,7	85	M20	125	12	32	20
S311.20150	19,7	100	M20	150	12	32	20
S311.20160	19,7	110	M20	160	12	32	20
S311.20170	19,7	100	M20	170	12	32	20
S311.20200	19,7	125	M20	200	12	32	20
S311.20230	19,7	150	M20	230	12	32	20
S311.20315	19,7	190	M20	315	12	32	20
S311.22080	21,7	55	M22	80	14	35	22
S311.22100	21,7	63	M22	100	14	35	22
S311.22125	21,7	85	M22	125	14	35	22
S311.22150	21,7	100	M22	150	14	35	22
S311.22170	21,7	100	M22	170	14	35	22
S311.22200	21,7	125	M22	200	14	35	22
S311.22230	21,7	150	M22	230	14	35	22
S311.24080	23,7	55	M24	80	16	40	24
S311.24100	23,7	70	M24	100	16	40	24
S311.24125	23,7	85	M24	125	16	40	24
S311.24150	23,7	100	M24	150	16	40	24
S311.24160	23,7	110	M24	160	16	40	24
S311.24170	23,7	100	M24	170	16	40	24
S311.24200	23,7	125	M24	200	16	40	24
S311.24230	23,7	150	M24	230	16	40	24
S311.24250	23,7	150	M24	250	16	40	24

S315 | VITE TESTA A MARTELLO COMPLETA DI DADO S340 E RONDELLA S390


Materiale

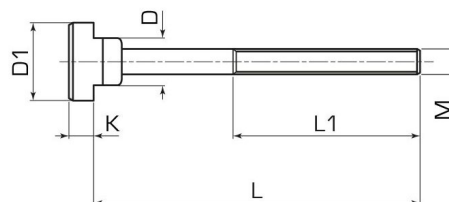
UNI 42 CrMo4 a norma ASTM A 193-B7 Classe 10.9

Normativa

DIN 787

Codice	D	L1	M	L	K	D1	Cava
S315.12050	13,7	35	M12	50	8	22	14
S315.12063	13,7	45	M12	63	8	22	14
S315.12080	13,7	55	M12	80	8	22	14
S315.12125	13,7	75	M12	125	8	22	14
S315.12200	13,7	120	M12	200	8	22	14
S315.14063	15,7	45	M14	63	9	25	16
S315.14100	15,7	63	M14	100	9	25	16
S315.14160	15,7	100	M14	160	9	25	16
S315.14230	15,7	150	M14	230	9	25	16
S315.16063	17,7	45	M16	63	10	28	18
S315.16080	17,7	55	M16	80	10	28	18
S315.16100	17,7	63	M16	100	10	28	18
S315.16125	17,7	85	M16	125	10	28	18
S315.16160	17,7	100	M16	160	10	28	18
S315.16200	17,7	125	M16	200	10	28	18
S315.16230	17,7	150	M16	230	10	28	18
S315.16250	17,7	150	M16	250	10	28	18
S315.20080	21,7	55	M20	80	14	35	22
S315.20100	21,7	63	M20	100	14	35	22
S315.20125	21,7	85	M20	125	14	35	22
S315.20160	21,7	110	M20	160	14	35	22
S315.20200	21,7	125	M20	200	14	35	22
S315.20230	21,7	150	M20	230	14	35	22
S315.20315	21,7	190	M20	315	14	35	22
S315.24100	27,7	70	M24	100	18	44	28
S315.24125	27,7	85	M24	125	18	44	28
S315.24160	27,7	110	M24	160	18	44	28
S315.24200	27,7	125	M24	200	18	44	28
S315.24230	27,7	150	M24	230	18	44	28
S315.24250	27,7	150	M24	250	18	44	28
S315.24315	27,7	240	M24	315	18	44	28

S316 | VITE TESTA A MARTELLO SINGOLA

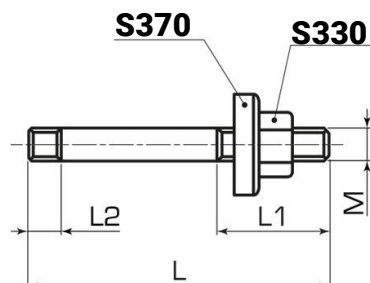


Materiale UNI 42 CrMo4 a norma ASTM A 193-B7 Classe 10.9

Normativa DIN 787

Codice	D	L1	M	L	K	D1	Cava
S316.12050	13,7	35	M12	50	8	22	14
S316.12063	13,7	45	M12	63	8	22	14
S316.12080	13,7	55	M12	80	8	22	14
S316.12125	13,7	75	M12	125	8	22	14
S316.12200	13,7	120	M12	200	8	22	14
S316.14063	15,7	45	M14	63	9	25	16
S316.14100	15,7	63	M14	100	9	25	16
S316.14160	15,7	100	M14	160	9	25	16
S316.14230	15,7	150	M14	230	9	25	16
S316.16063	17,7	45	M16	63	10	28	18
S316.16080	17,7	55	M16	80	10	28	18
S316.16100	17,7	63	M16	100	10	28	18
S316.16125	17,7	85	M16	125	10	28	18
S316.16160	17,7	100	M16	160	10	28	18
S316.16200	17,7	125	M16	200	10	28	18
S316.16230	17,7	150	M16	230	10	28	18
S316.16250	17,7	150	M16	250	10	28	18
S316.20080	21,7	55	M20	80	14	35	22
S316.20100	21,7	63	M20	100	14	35	22
S316.20125	21,7	85	M20	125	14	35	22
S316.20160	21,7	110	M20	160	14	35	22
S316.20200	21,7	125	M20	200	14	35	22
S316.20230	21,7	150	M20	230	14	35	22
S316.20315	21,7	190	M20	315	14	35	22
S316.24100	27,7	70	M24	100	18	44	28
S316.24125	27,7	85	M24	125	18	44	28
S316.24160	27,7	110	M24	160	18	44	28
S316.24200	27,7	125	M24	200	18	44	28
S316.24230	27,7	150	M24	230	18	44	28
S316.24250	27,7	150	M24	250	18	44	28
S316.24315	27,7	240	M24	315	18	44	28

S320 | PRIGIONIERE COMPLETO DI DADO S330 E RONDELLA S370



MAGGIORI INFORMAZIONI

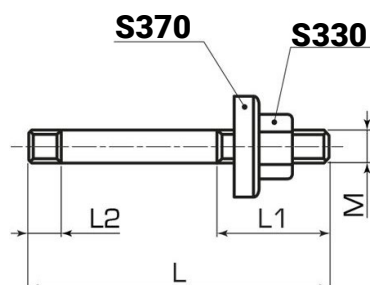
Utilizzo Prigioniere completo di dado cod. S330 e rondella S370 **Normativa** DIN 6379

Materiale UNI 42 CrMo4 a norma ASTM A 193-B7 Classe 10.9. filetto ottenuto per rullatura

Codice	L2	L1	M	L
S320.08040	11	20	M8	40
S320.08060	11	40	M8	63
S320.08080	11	50	M8	80
S320.08100	11	63	M8	100
S320.08125	11	75	M8	125
S320.08160	11	100	M8	160
S320.08200	11	100	M8	200
S320.10050	13	25	M10	50
S320.10060	13	35	M10	63
S320.10080	13	50	M10	80
S320.10100	13	75	M10	100
S320.10160	13	100	M10	160
S320.10200	13	125	M10	200
S320.12050	15	25	M12	50
S320.12060	15	32	M12	63
S320.12080	15	50	M12	80
S320.12100	15	63	M12	100
S320.12125	15	75	M12	125
S320.12160	15	100	M12	160
S320.12200	15	125	M12	200
S320.12225	15	160	M12	225
S320.12250	15	160	M12	250

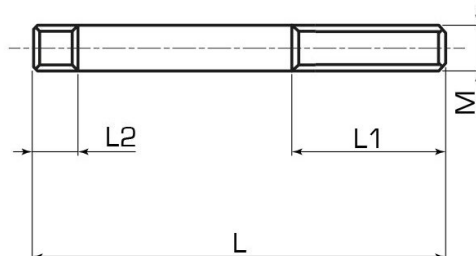
Codice	L2	L1	M	L
S320.14060	17	32	M14	63
S320.14080	17	50	M14	80
S320.14100	17	63	M14	100
S320.14160	17	100	M14	160
S320.14200	17	125	M14	200
S320.14225	17	160	M14	225
S320.14250	17	160	M14	250
S320.16065	19	35	M16	63
S320.16080	19	50	M16	80
S320.16100	19	63	M16	100
S320.16125	19	75	M16	125
S320.16160	19	100	M16	160
S320.16200	19	125	M16	200
S320.16225	19	160	M16	225
S320.16250	19	160	M16	250
S320.16315	19	180	M16	315
S320.18080	23	50	M18	80
S320.18100	23	50	M18	100
S320.18125	23	75	M18	125
S320.18160	23	100	M18	160
S320.18200	23	125	M18	200
S320.18225	23	150	M18	225
S320.18250	23	150	M18	250
S320.18315	23	180	M18	315
S320.20080	27	30	M20	80
S320.20125	27	70	M20	125
S320.20160	27	100	M20	160
S320.20200	27	125	M20	200
S320.20225	27	160	M20	225
S320.20250	27	160	M20	250
S320.20315	27	195	M20	315
S320.22100	31	45	M22	100
S320.22120	31	63	M22	120
S320.22160	31	100	M22	160
S320.22200	31	125	M22	200
S320.22225	31	160	M22	225
S320.22250	31	160	M22	250
S320.22315	31	180	M22	315
S320.24100	35	45	M24	100
S320.24125	35	70	M24	125
S320.24160	35	100	M24	160
S320.24200	35	125	M24	200

S320 | PRIGIONIERE COMPLETO DI DADO S330 E RONDELLA S370



Codice	L2	L1	M	L
S320.24225	35	125	M24	225
S320.24250	35	160	M24	250
S320.24315	35	180	M24	315
S320.27125	39	56	M27	125
S320.27150	39	80	M27	150
S320.27200	39	125	M27	200
S320.27225	39	160	M27	225
S320.27250	39	160	M27	250
S320.27315	39	195	M27	315
S320.27400	39	250	M27	400
S320.27500	39	315	M27	500
S320.30125	43	56	M30	125
S320.30150	43	80	M30	150
S320.30200	43	125	M30	200
S320.30250	43	160	M30	250
S320.30315	43	195	M30	315
S320.30400	43	250	M30	400
S320.30500	43	315	M30	500
S320.30700	43	400	M30	700
S320.36160	51	80	M36	160
S320.36200	51	125	M36	200
S320.36250	51	160	M36	250
S320.36315	51	195	M36	315
S320.36400	51	250	M36	400
S320.36500	51	315	M36	500
S320.36700	51	400	M36	700

S321 | PRIGIONIERO SINGOLO



MAGGIORI INFORMAZIONI

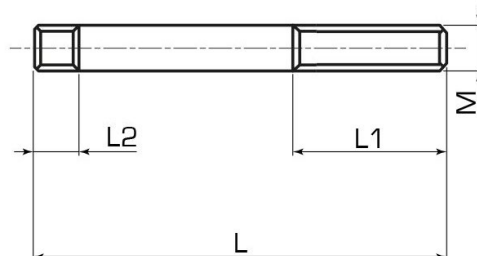
Utilizzo Prigioniere senza dado e rondella

Normativa DIN 6379

Materiale UNI 42 CrMo4 a norma ASTM A 193-B7 Classe 10.9. - Filetto ottenuto per rullatura

Codice	L2	L1	M	L
S321.08040	11	20	M8	40
S321.08060	11	40	M8	63
S321.08080	11	50	M8	80
S321.08100	11	63	M8	100
S321.08125	11	75	M8	125
S321.08160	11	100	M8	160
S321.08200	11	100	M8	200
S321.10050	13	25	M10	50
S321.10060	13	35	M10	60
S321.10080	13	50	M10	80
S321.10100	13	75	M10	100
S321.10160	13	100	M10	160
S321.10200	13	125	M10	200
S321.12050	15	25	M12	50
S321.12060	15	32	M12	63
S321.12080	15	50	M12	80
S321.12100	15	63	M12	100
S321.12125	15	75	M12	125
S321.12160	15	100	M12	160
S321.12200	15	125	M12	200
S321.12225	15	160	M12	225
S321.12250	15	160	M12	250

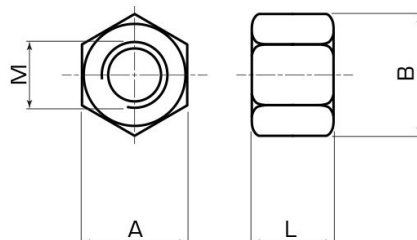
S321 | PRIGIONIERO SINGOLO



Codice	L2	L1	M	L
S321.14060	17	32	M14	63
S321.14080	17	50	M14	80
S321.14100	17	63	M14	100
S321.14160	17	100	M14	160
S321.14200	17	125	M14	200
S321.14225	17	160	M14	225
S321.14250	17	160	M14	250
S321.16065	19	35	M16	63
S321.16080	19	50	M16	80
S321.16100	19	63	M16	100
S321.16125	19	75	M16	125
S321.16160	19	100	M16	160
S321.16200	19	125	M16	200
S321.16225	19	160	M16	225
S321.16250	19	160	M16	250
S321.16315	19	180	M16	315
S321.18080	23	50	M18	80
S321.18100	23	50	M18	100
S321.18125	23	75	M18	125
S321.18160	23	100	M18	160
S321.18200	23	125	M18	200
S321.18225	23	150	M18	225
S321.18250	23	150	M18	250
S321.18315	23	150	M18	315
S321.20080	27	30	M20	80
S321.20125	27	70	M20	125
S321.20160	27	100	M20	160

Codice	L2	L1	M	L
S321.20200	27	125	M20	200
S321.20225	27	160	M20	225
S321.20250	27	160	M20	250
S321.20315	27	195	M20	315
S321.22120	31	63	M22	120
S321.22160	31	100	M22	160
S321.22200	31	125	M22	200
S321.22225	31	160	M22	225
S321.22250	31	160	M22	250
S321.22315	31	250	M22	315
S321.24100	35	45	M24	100
S321.24125	35	70	M24	125
S321.24160	35	100	M24	160
S321.24200	35	125	M24	200
S321.24225	35	125	M24	225
S321.24250	35	160	M24	250
S321.24315	35	180	M24	315
S321.27125	39	56	M27	125
S321.27150	39	80	M27	150
S321.27200	39	125	M27	200
S321.27225	39	160	M27	225
S321.27250	39	160	M27	250
S321.27315	39	200	M27	315
S321.27400	39	250	M27	400
S321.27500	39	315	M27	500
S321.30125	43	56	M30	125
S321.30150	43	80	M30	150
S321.30200	43	125	M30	200
S321.30250	43	160	M30	250
S321.30315	43	200	M30	315
S321.30400	43	250	M30	400
S321.30500	43	315	M30	500
S321.30700	43	400	M30	700
S321.36160	51	80	M36	160
S321.36200	51	125	M36	200
S321.36250	51	160	M36	250
S321.36315	51	200	M36	315
S321.36400	51	250	M36	400
S321.36500	51	315	M36	500
S321.36700	51	400	M36	700

S330 | DADO BASSO TORNITO



MAGGIORI INFORMAZIONI

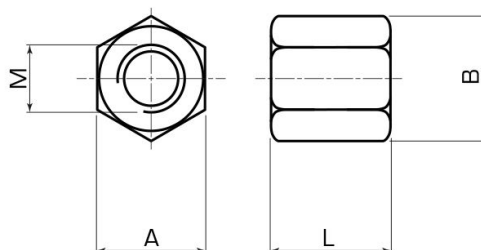
Utilizzo Dado basso tornito

Normativa UNI 5587

Materiale Acciaio classe 10K

Codice	B	H	M	A
S330.08008	14,8	8	M8	13
S330.10010	19,6	10	M10	17
S330.12012	21,5	12	M12	19
S330.14014	25	14	M14	22
S330.16016	27,5	16	M16	24
S330.18018	31	18	M18	27
S330.20020	34,6	20	M20	30
S330.22022	36,9	22	M22	32
S330.24024	41,6	24	M24	36
S330.27027	47,3	27	M27	41
S330.30030	53,1	30	M30	46
S330.36036	63,5	36	M36	55
S330.42042	75	42	M42	65
S330.48048	86,5	48	M48	75

S340 | DADO ALTO TORNITO



MAGGIORI INFORMAZIONI

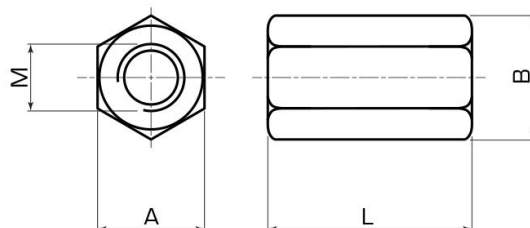
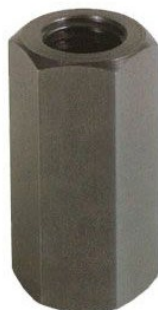
Utilizzo Dado alto tornito

Normativa DIN 6330 B

Materiale Acciaio classe 10K

Codice	B	H	M	A
S340.06009	11,5	9	M6	10
S340.08012	14,8	12	M8	13
S340.10015	19,6	15	M10	17
S340.12018	21,5	18	M12	19
S340.14021	25	21	M14	22
S340.16024	27,5	24	M16	24
S340.18027	31	27	M18	27
S340.20030	34,6	30	M20	30
S340.22033	36,9	33	M22	32
S340.24036	41,6	36	M24	36
S340.27041	47,3	40	M27	41
S340.30045	53,1	45	M30	46
S340.36054	63,5	54	M36	55
S340.42063	75	63	M42	65
S340.48072	86,5	72	M48	75

S350 | DADO PROLUNGAMENTO



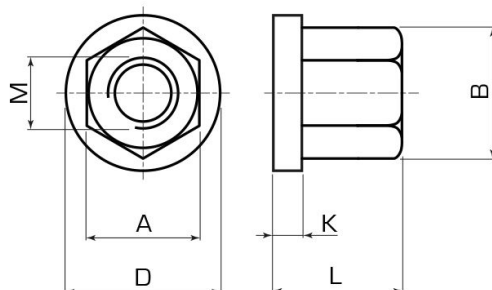
MAGGIORI INFORMAZIONI

Utilizzo Dado prolungamento

Materiale Acciaio classe 10K

Codice	B	H	M	A
S350.06018	11,5	18	M6	10
S350.08024	14,8	24	M8	13
S350.10030	19,6	30	M10	17
S350.12036	21,5	36	M12	19
S350.14042	25	42	M14	22
S350.16048	27,5	48	M16	24
S350.18054	31	54	M18	27
S350.20060	34,6	60	M20	30
S350.22066	36,9	66	M22	32
S350.24072	41,6	72	M24	36
S350.27081	47,3	81	M27	41
S350.30090	53,1	90	M30	46
S350.36108	63,5	108	M36	55
S350.42126	75	126	M42	65
S350.48144	86,5	144	M48	75

S351 | DADO CON RONDELLA



MAGGIORI INFORMAZIONI

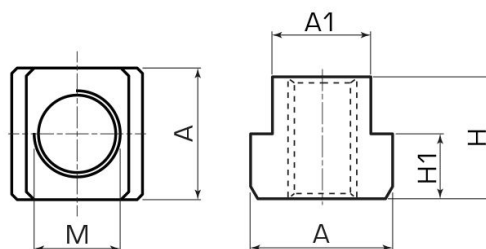
Utilizzo Dado con rondella

Normativa DIN 6331

Materiale Acciaio classe 10K

Codice	K	D	B	H	M	A
S351.00008	3,5	18	14,8	12	M8	13
S351.00010	4	22	19,6	15	M10	17
S351.00012	4	25	21,5	18	M12	19
S351.00014	4,5	28	25	21	M14	22
S351.00016	5	31	27,5	24	M16	24
S351.00018	5	34	31	27	M18	27
S351.00020	6	37	34,6	30	M20	30
S351.00022	6	40	36,9	33	M22	32
S351.00024	6	45	41,6	36	M24	36
S351.00027	8	51	47,3	40	M27	41
S351.00030	8	58	53,1	45	M30	46
S351.00036	10	68	63,5	54	M36	55
S351.00042	12	80	75	63	M42	65
S351.00048	14	92	86,5	72	M48	75

S360 | TASSELLO PER CAVE A T


Materiale

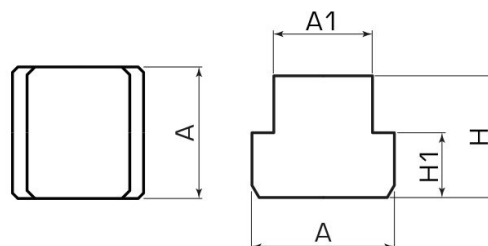
Acciaio classe 8G

Normativa

DIN 508 \ UNI 5531

Codice	M	A1	A	H	H1	Cava
S360.06008	M6	7,7	13	10	6	8
S360.08010	M8	9,7	15	12	6	10
S360.08012	M8	11,7	18	14	7	12
S360.10012	M8	13,7	22	16	8	14
S360.08014	M8	15,7	25	18	9	16
S360.10014	M8	17,7	28	20	10	18
S360.12014	M10	11,7	18	14	7	12
S360.08016	M10	13,7	22	16	8	14
S360.10016	M10	15,7	25	18	9	16
S360.12016	M10	17,7	28	20	10	18
S360.14016	M12	13,7	22	16	8	14
S360.08018	M12	15,7	25	18	9	16
S360.10018	M12	17,7	28	20	10	18
S360.12018	M14	15,7	25	18	9	16
S360.14018	M14	17,7	28	20	10	18
S360.16018	M16	17,7	28	20	10	18
S360.16020	M16	19,7	32	24	12	20
S360.18020	M16	21,7	35	28	14	22
S360.16022	M16	23,7	40	32	16	24
S360.18022	M16	27,7	44	36	18	28
S360.20022	M18	19,7	32	24	12	20
S360.16024	M18	21,7	35	28	14	22
S360.20024	M20	21,7	35	28	14	22
S360.22024	M20	23,7	40	32	16	24
S360.16028	M20	27,7	44	36	18	28
S360.20028	M22	23,7	40	32	16	24
S360.22028	M22	27,7	44	36	18	28
S360.24028	M24	27,7	44	36	18	28
S360.24030	M24	29,7	48	38	19	30
S360.27032	M27	31,6	50	40	20	32
S360.30036	M30	35,6	54	44	22	36
S360.36042	M36	41,6	65	52	26	42

S361 | TASSELLO PER CAVE A T SENZA FORO



MAGGIORI INFORMAZIONI

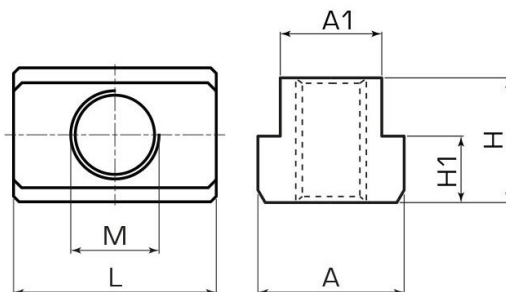
Utilizzo Tassello per cava a T senza foro filettato

Normativa DIN 508R \ UNI 5531

Materiale Acciaio classe 8G

Codice	A	H	H1	A1	Cava
S361.00008	13	10	6	7,7	8
S361.00010	15	12	6	9,7	10
S361.00012	18	14	7	11,7	12
S361.00014	22	16	8	13,7	14
S361.00016	25	18	9	15,7	16
S361.00018	28	20	10	17,7	18
S361.00020	32	24	12	19,7	20
S361.00022	35	28	14	21,7	22
S361.00024	40	32	16	23,7	24
S361.00028	44	36	18	27,7	28
S361.00032	50	40	20	31,6	32
S361.00036	54	44	22	35,6	36
S361.00042	65	52	26	41,6	42

S362 | TASSELLO PER CAVE A T DOPPIA LUNGHEZZA



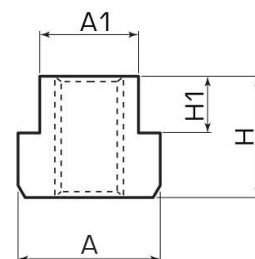
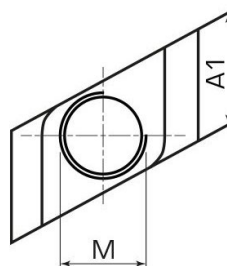
MAGGIORI INFORMAZIONI

Utilizzo Tassello per cava a T doppia lunghezza

Materiale Acciaio classe 8G

Codice	A	H	H1	A1	L	M	Cava
S362.06008	13	10	5	7,7	26	M6	8
S362.08010	15	12	6	9,7	30	M8	10
S362.10012	18	14	7	11,7	36	M10	12
S362.12014	22	16	8	13,7	44	M12	14
S362.14016	25	18	9	15,7	50	M14	16
S362.16018	28	20	10	17,7	56	M16	18
S362.18020	32	24	12	19,7	64	M18	20
S362.20022	35	28	14	21,7	70	M20	22
S362.22024	40	32	16	23,7	80	M22	24
S362.24028	44	36	18	27,7	88	M24	28
S362.27032	50	40	20	31,6	100	M27	32
S362.30036	54	44	22	35,6	108	M30	36

S363 | TASSELLO PER CAVE ROMBOIDALI



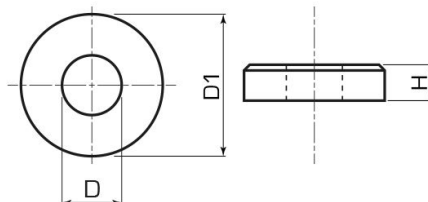
MAGGIORI INFORMAZIONI

Utilizzo Tassello per cava romboidale

Materiale Acciaio classe 8G

Codice	A	H	H1	A1	M	Cava
S363.10012	18	14	7	11,7	M10	12
S363.10014	22	16	8	13,7	M10	14
S363.10018	28	20	10	17,7	M10	18
S363.12014	22	16	8	13,7	M12	14
S363.14016	25	18	9	15,7	M14	16
S363.16018	28	20	10	17,7	M16	18
S363.16020	32	24	12	19,7	M16	20
S363.16022	35	28	14	21,7	M16	22
S363.16028	44	36	18	27,7	M16	28
S363.18020	32	24	12	19,7	M18	20
S363.20022	35	28	14	21,7	M20	22
S363.20028	44	36	18	27,7	M20	28
S363.24028	44	36	18	27,7	M24	28
S363.30036	54	44	22	35,6	M30	36

S370 | RONDELLA TORNITA



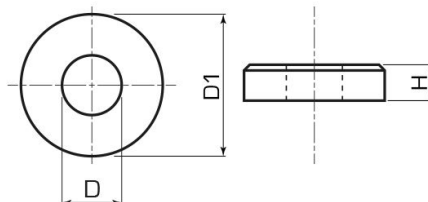
MAGGIORI INFORMAZIONI

Utilizzo Rondelle normali tornite

Materiale Acciaio classe 8G

Codice	D	D1	H
S370.00006	6,4	13	3,5
S370.00008	8,4	18	4
S370.00010	10,5	22	4
S370.00012	13	28	5
S370.00014	15	35	6
S370.00016	17	35	6
S370.00018	19	40	6
S370.00020	21	40	6
S370.00022	23	45	8
S370.00024	25	45	8
S370.00027	28	60	10
S370.00030	31	60	10
S370.00036	37	70	12
S370.00042	43	80	12
S370.00048	49	90	12

S380 | RONDELLA TORNITA



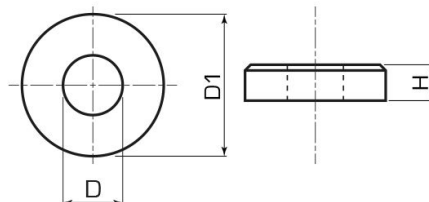
MAGGIORI INFORMAZIONI

Utilizzo Rondelle alte tornite

Materiale Acciaio classe 8G

Codice	D	D1	H
S380.00006	6,6	20	8
S380.00008	8,4	35	8
S380.00010	10,5	35	8
S380.00012	13	40	8
S380.00014	15	40	10
S380.00016	17	45	10
S380.00018	19	45	10
S380.00020	21	50	12
S380.00022	23	50	12
S380.00024	25	50	12
S380.00027	28	60	14
S380.00030	31	60	14

S390 | RONDELLA TORNITA



MAGGIORI INFORMAZIONI

Utilizzo Rondelle larghe tornite

Materiale Acciaio classe 8G

Codice	D	D1	H
S390.00006	6,6	17	3,5
S390.00008	8,4	23	4
S390.00010	10,5	28	4
S390.00012	13	35	5
S390.00014	15	40	5
S390.00016	17	45	6
S390.00018	19	45	6
S390.00020	21	50	6
S390.00022	23	50	8
S390.00024	25	60	8
S390.00027	28	68	10
S390.00030	31	68	10
S390.00036	38	80	12
S390.00042	44	100	15
S390.00048	50	100	17